

IN BARCELONA OVA

Repte urbà per a la generació d'ombratge
efímer a l'espai públic

31/05/2023

#Barcelonalnova

1. Reptes urbans

Llançament de reptes urbans

Co-finançament per desenvolupar solucions que donin resposta a problemàtiques i necessitats complexes de la ciutat que no tenen resposta al mercat.

Reptes Urbans

Escalar

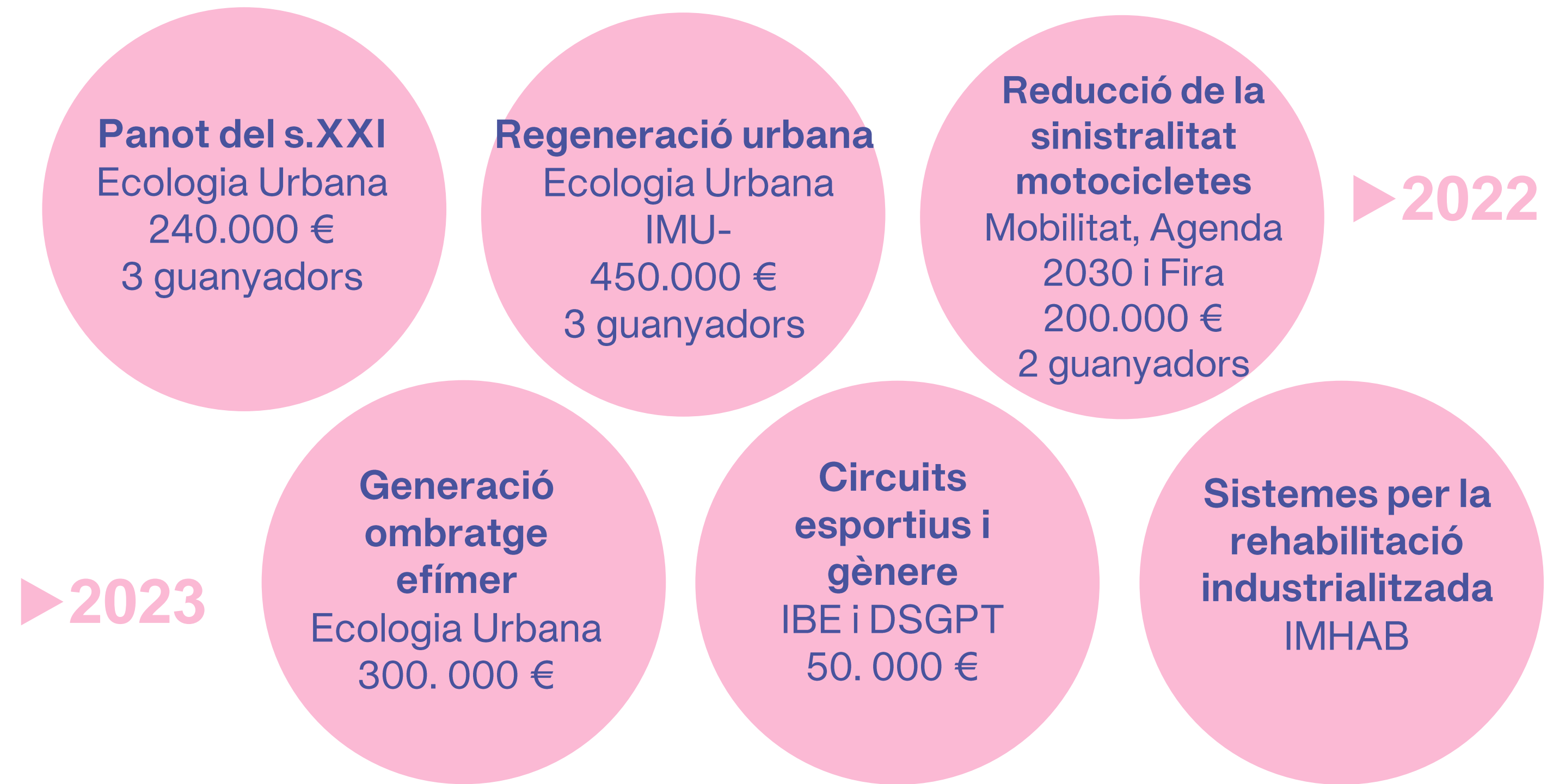
Testejar

Prototipar

Obertura de la convocatòria

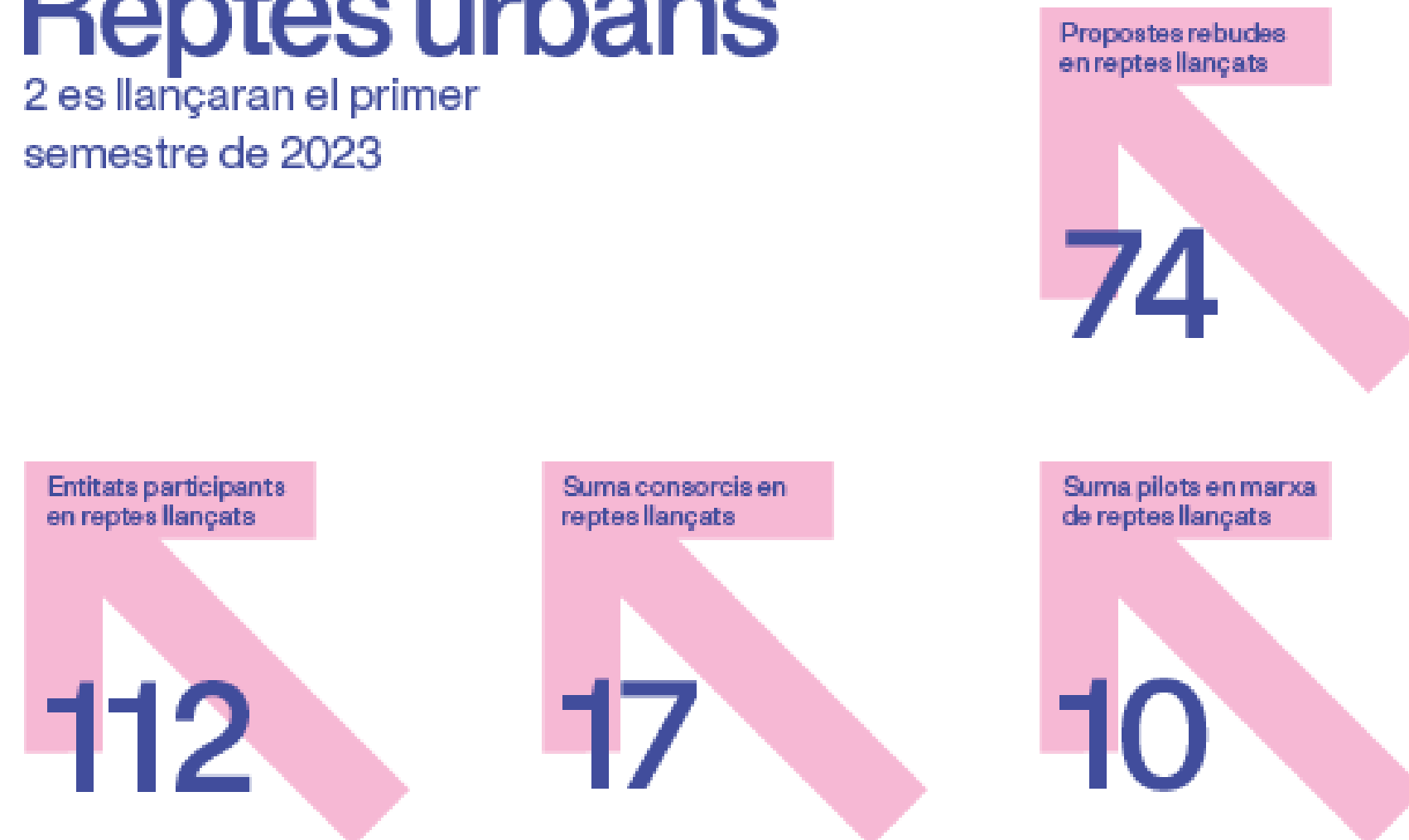
Diàleg previ amb l'ecosistema per definir la convocatòria

La ciutat té una necessitat que no es pot cubrir amb el mercat existent



Reptes urbans

2 es llançaran el primer semestre de 2023



2. Convocatòria

Barcelona,

- ▶ ..en el marc de la propera publicació del PLA D'OMBRES
- ▶ .. en línia amb el Pla d'acció amb l'emergència climàtica
- ▶ i coherent amb la estratègia d'IMPULS DE LA INNOVACIÓ URBANA i fer de la ciutat un espai d'experimentació.

Busca solucions innovadores d'ombratge modular temporal, per tal de:

IDENTIFICAR > TESTEJAR > MESURAR
I, POSTERIORMENT ESCALAR > IMPLEMENTAR LES MILLORS SOLUCIONS.

..i donar, doncs, resposta a 2 objectius de ciutat:

➔ Adaptar l'entorn urbà als nous escenaris climàtics i esdevenir, així, més resiliència a les altes temperatures.

➔ Millorar la confortabilitat tèrmica i reduir l'efecte d'illa de calor a l'espai públic.

Què cerquem?

Alt impacte

Amb impacte demostrable i retorn quantificable en el temps

TRL superior a 6

Demostració de sistema o prototip en un entorn real

Component innovador diferencial

Metodologies i recursos innovadors pel que fa al plantejament i l'execució

Prototip implementable en el curt termini

6 mesos aproximadament

Escalables i sostenibles

Sostenibles econòmicament durant l'execució del projecte i un cop s'acabi la subvenció



Què oferim?

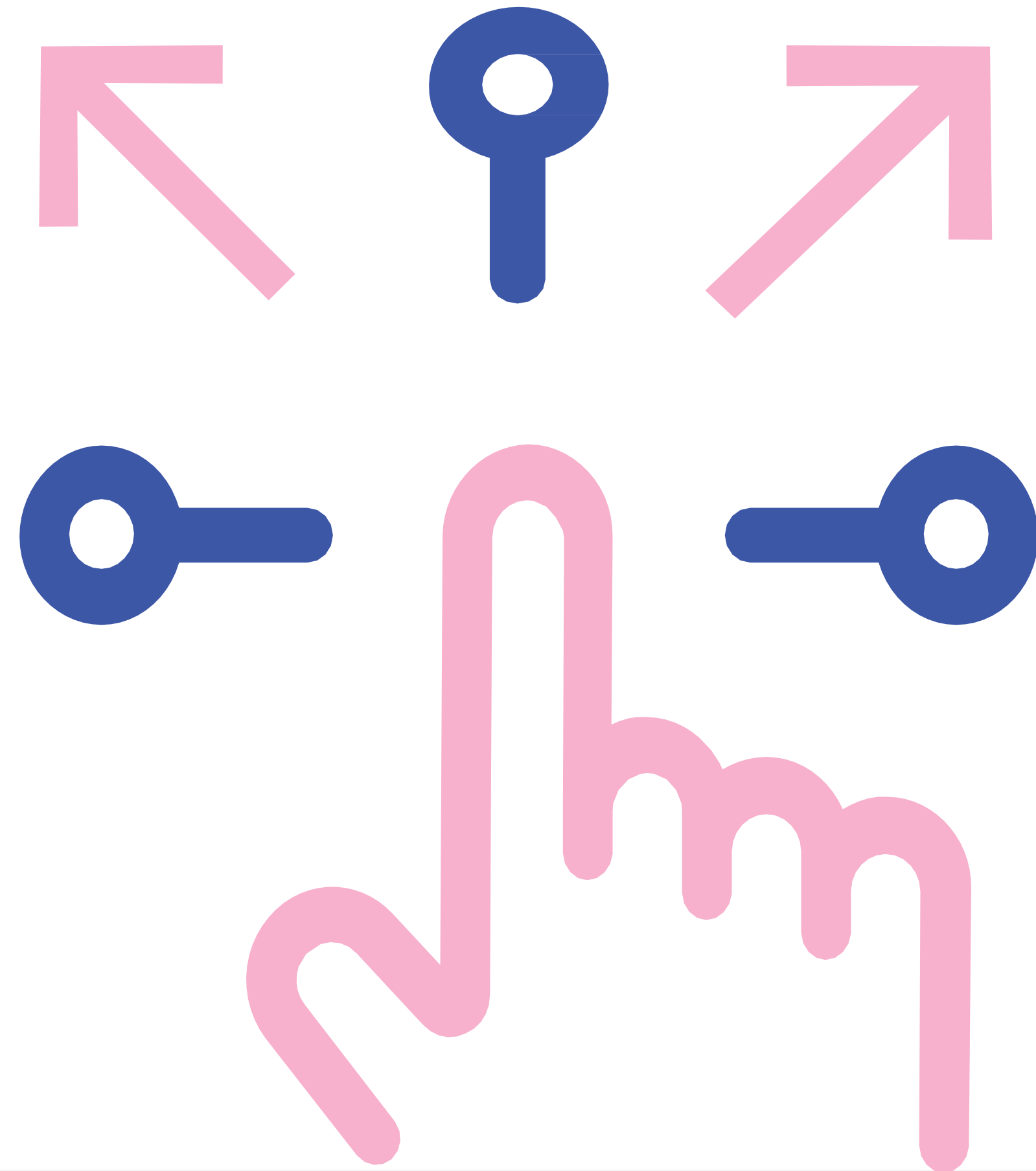
Import total de l'ajut: 300.000 €.
Subvenció del 80% del cost total del projecte

Projectes de 80.000 a 125.000 €

Assessorament i acompanyament tècnic

Implementació de les solucions guanyadores en l'entorn real a la ciutat de Barcelona

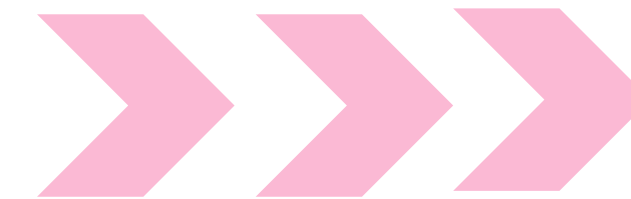
Difusió i connexió amb l'ecosistema innovador



Qui pot participar?

Persones jurídiques, de manera individual o consorciada, entre elles:

- > EMPRESSES
- > EMPRESSES EMERGENTS / START UPS
- > COOPERATIVES
- > CENTRES D'INVESTIGACIÓ I INNOVACIÓ
- > UNIVERSITATS
- > FUNDACIONS
- > ASSOCIACIONS
- > (...)



Es valorarà positivament les propostes amb **enfocament interdisciplinari i amb aproximació multiactor.**

Possibilitat de constituir un **acord d'agrupació temporal.**

Calendari

Llançament
convocatòria
(juny-juliol)

Presentació
propostes
(30 dies)

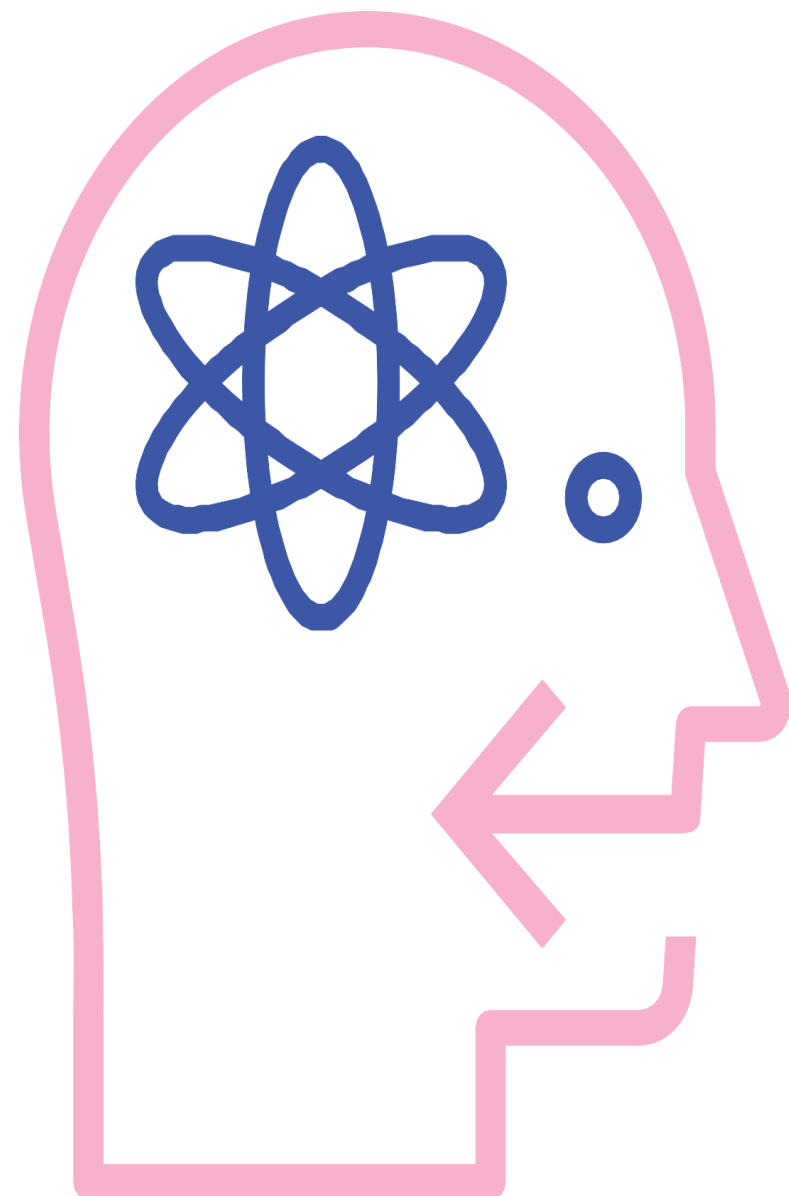
Selecció de les millors
propostes fins arribar a un
import de **300.000 €**

Resolució
definitiva
(octubre-
novembre)

Prototipatge
(6 mesos)

Monitoratge
(6 mesos)

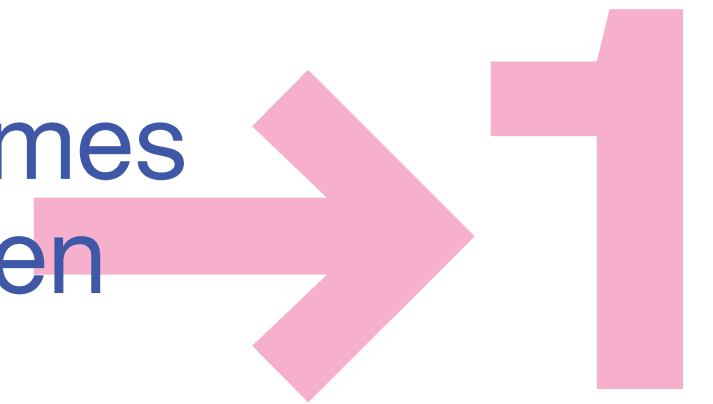
Prototipatge
i pilot
(novembre-
abril 2024)



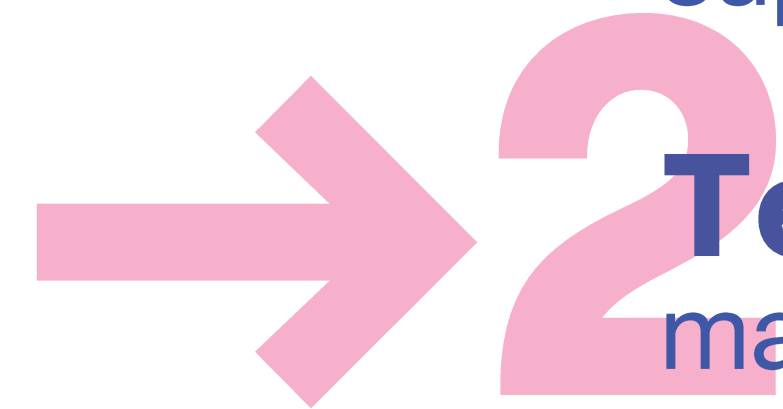
3. Soluciones ombrotge efímer

Requeriments generals

Modulars: amb capacitat per poder acoblar-se i construir formes diferents que s'adeqüin a l'espai per ombrejar, tant en forma com en superfície.



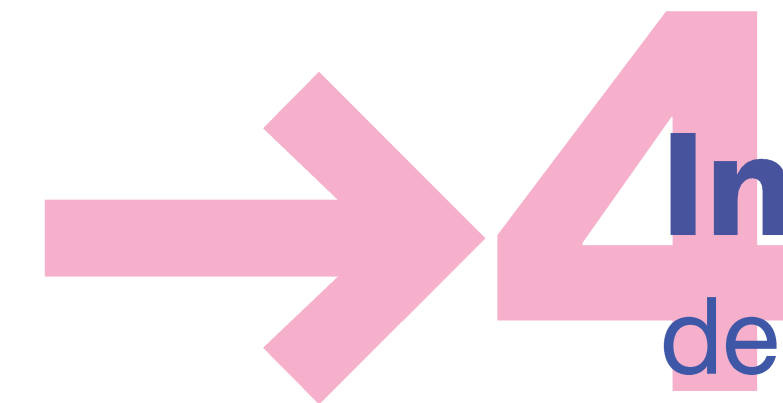
Temporals: amb facilitat per al muntatge, el desmuntatge, el manteniment i l'emmagatzematge de les estructures al llarg del temps.



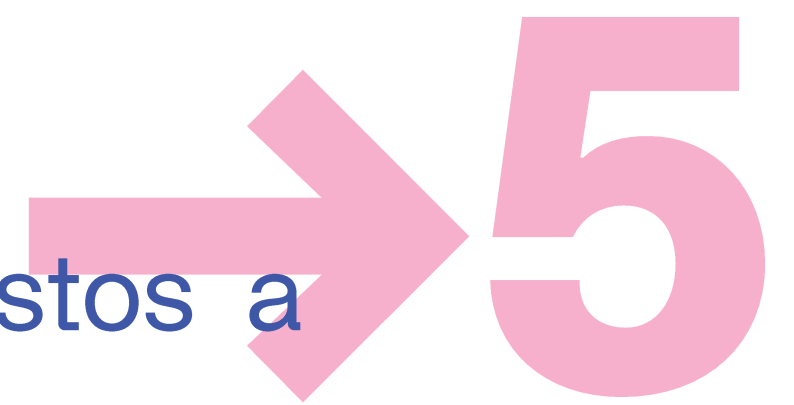
Sostenibles: amb l'increment de la circularitat, durabilitat i comportament ambiental dels materials durant tot el seu cicle de vida.



Integrals: amb solucions de disseny, i materials nous i adaptacions dels existents tecnologies noves.



Implementables en l'espai real: amb la fabricació i instal·lació d'un prototip i amb el monitoratge dels impactes previstos a la ciutat de Barcelona.



→ Estructura

- ▶ Sistema acoblable amb capacitat per adaptar-se a diferents espais
- ▶ Amb ancoratge mecànics entre les peces. Sense soldadures
- ▶ Formada per elements estàndards
- ▶ Fonamentació de baix impacte a l'espai públic
- ▶ Resistent al vent i altres condicionants climàtics
- ▶ Antibandàlica i que no permeti enfilar-se

→ Materials

- ▶ Escut tèrmic i alta reflectància solar. Protecció raigs ultraviolats
- ▶ Lleugers, durables i ignífugs
- ▶ Reutilitzables, reciclables i circulars.
- ▶ Saludables, transpirables i antihumitats.
- ▶ Resistents als condicionants climàtics.
- ▶ Petjada de carboni baixa en la cadena de subministrament

→ Logística

- ▶ Facilitat muntatge i desmuntatge
- ▶ No malmetre l'espai públic en la desinstal·lació
- ▶ Facilitat en el manteniment a llarg termini
- ▶ Emmagatzematge pràctic i de baix volum i superfície
- ▶ Transport en vehicles convencionals

→ Integració amb l'espai urbà

- ▶ Sobrietat compositiva, agrupació sistematitzada. Depuració estilística i funció unificadora de solucions comunes
- ▶ Integració adaptada a l'espai urbà preexistent, tant estètica com funcional
- ▶ No minva de nivells lumínics ni projecció d'ombres
- ▶ Adaptable a diverses alçades i escales
- ▶ No generació de distorsions d'escala i cromàtiques
- ▶ Respecte per les agrupacions lineals i agrupacions en superfície

4. Prototip i monitoratge

Prototip

→ **500 m²** de superfície

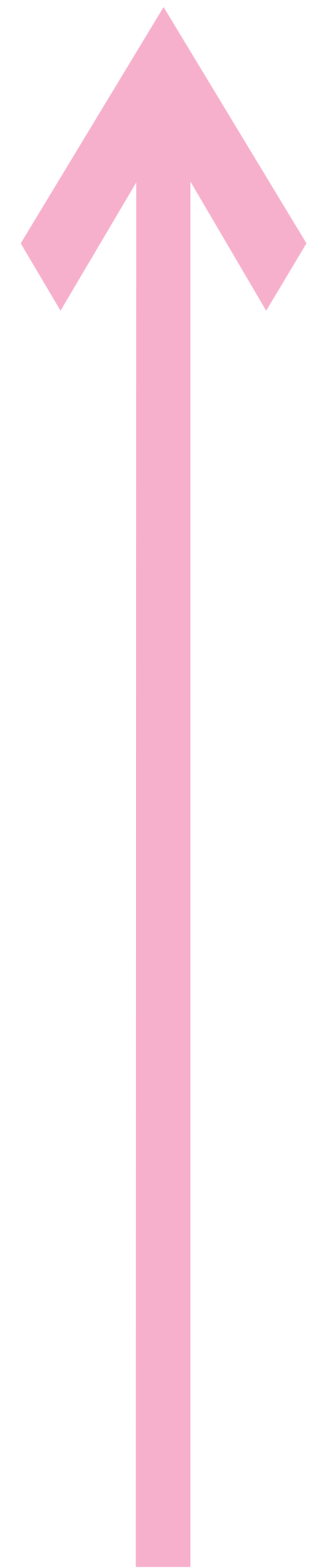
3 tipus d'espai ←

→ **10 més** espais de la ciutat

6 mesos de prova pilot ←



Impactes



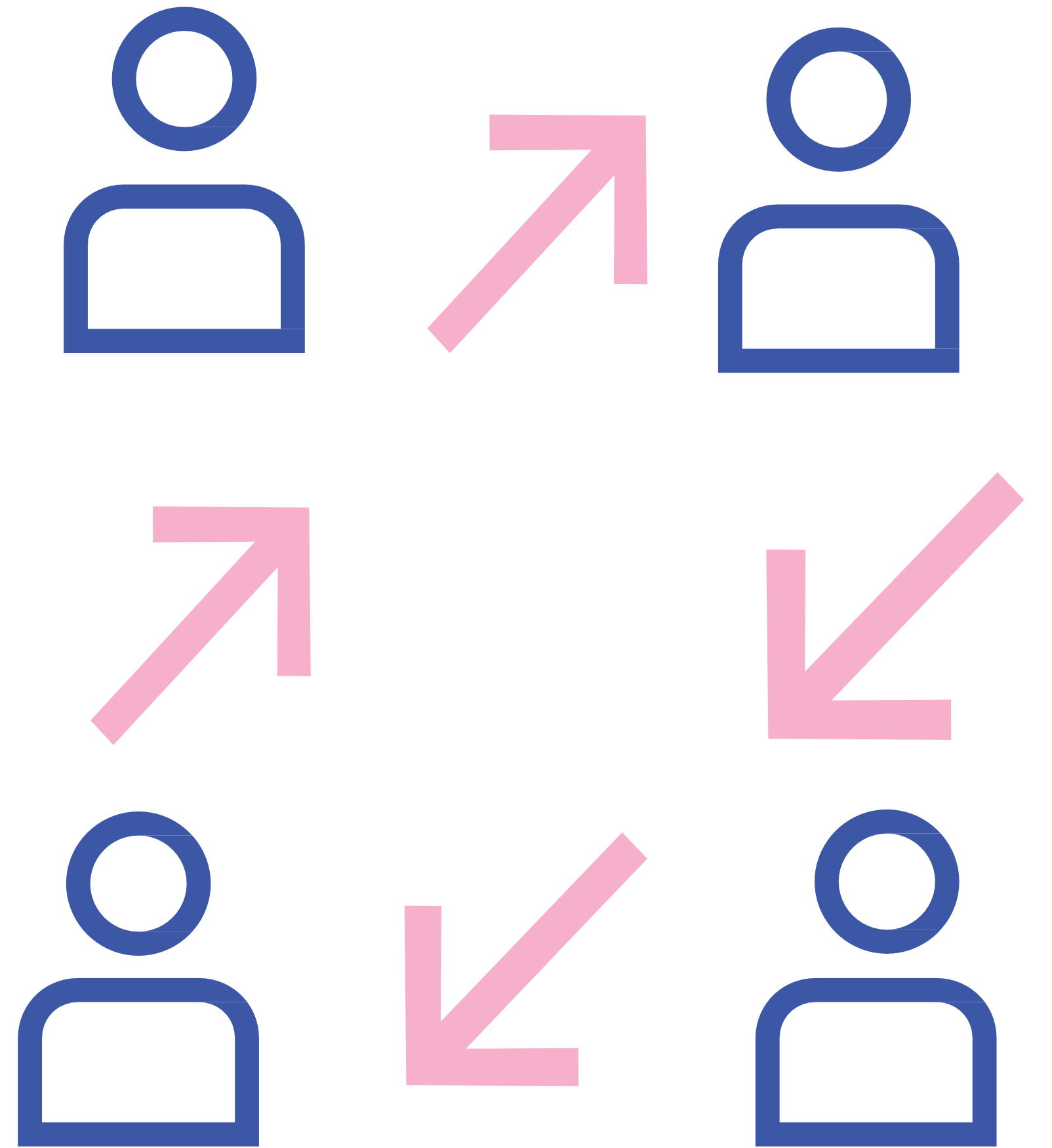
Confort tèrmic, protecció solar i salut

Sostenibilitat

Logística de muntatge, demuntatge,
transport i manteniment

Integració urbana

Vida comunitària



IN
BARCELONA
OVA